

LISBON DESIGN *Week*





LISBON DESIGN WEEK

22 - 26 de Maio 2024

Depois do sucesso da 1.^a edição, a LISBON DESIGN WEEK está de regresso, de 22 a 26 de maio de 2024, para uma segunda edição que promete mostrar o que de melhor se faz nas áreas do design e do artesanato contemporâneo em Portugal. Durante 5 dias, Lisboa vai ferver com a participação de 80 locais espalhados por vários bairros da cidade que abrem as suas portas para exposições, *talks*, lançamentos de novas peças e produtos, entre outros acontecimentos. Uma oportunidade única para assistir ao vivo e a cores ao talento e criatividade da comunidade local, num evento que coloca definitivamente Lisboa no mapa do design internacional.

O QUE É A LISBON DESIGN WEEK

Um evento cultural em Lisboa, anual, focado no design e no artesanato contemporâneos e que celebra o talento da comunidade criativa local, nacional ou estrangeira. A LISBON DESIGN WEEK apresenta uma programação eclética que gira em torno de eventos especiais, desde apresentações exclusivas, novas coleções, palestras, *masterclasses* e *open studios*, visitas guiadas e exposições, num cruzamento entre o design e as artes e ofícios.



“Visão: Lisboa é criativa”

Esta é, se assim se pode dizer, a reivindicação deste evento que ambiciona destacar, dar alcance e notoriedade a Lisboa enquanto polo internacional do design e do artesanato contemporâneos portugueses. Fazendo parte do calendário cultural da capital, a LISBON DESIGN WEEK pretende cativar residentes e visitantes e promover a cidade como centro criativo e de inovação, posicionando-se como um evento internacional relevante e influente, trazendo colecionadores e visitantes de todo o mundo.

“Missão: Lisboa é cultura”

É o objetivo da organização criar um evento unificador que apoie a vanguarda cultural, revele novos talentos criativos locais e emergentes e impulse a energia e a economia da cidade.

Os participantes farão parte de um mapa que será disponibilizado online e em papel, através de 10 000 exemplares distribuídos por vários pontos na cidade (nos participantes da LDW e numa seleção de hotéis e restaurantes).



RECO
DA
GALHETA

BAT REDK

ENERGIA



A PROGRAMAÇÃO DESTE ANO

Durante os 5 dias em que decorre a LISBON DESIGN WEEK, vai ser um rodopio pelos 80 locais participantes desta edição, uma seleção de ateliers, estúdios criativos, lojas, galerias, gabinetes de arquitetura e de design de interiores, escolas, espaços privados, hotéis, restaurantes, feira de design, entre outros. Todos foram desafiados a destacar peças de design português, materiais de origem portuguesa e a estabelecer colaborações únicas, envolvendo artistas, designers, artesãos, arquitetos e marcas.

Cada participante está a desenvolver eventos específicos, a saber: colaborações especiais para a LDW, novas exposições individuais e coletivas, workshops, apresentações, lançamentos de produtos, aberturas de novos showrooms, cenografias especiais, eventos noturnos, etc. Além disso, haverá ainda várias talks, disponíveis para assistir por convite ou com pré-inscrição.

Tudo vai acontecer por vários bairros lisboetas, organizados da seguinte forma: Estrela, Lapa & Santos; Infante Santo & Alcântara; Campo de Ourique & Rato; Príncipe Real; Chiado & Bairro Alto; Alfama, Graça & Anjos; Saldanha & Arroios; Avenida da Liberdade; e Belém.



DESTAQUES DA SEMANA

Para que se consiga aproveitar todas as actividades a acontecer durante a semana do design, uma vez conhecida a programação, sugerimos fazer um roteiro por área e visitar os vários participantes pelo caminho. Aqui ficam alguns exemplos do que se poderá ver:

Exposição De La Espada na OJO Gallery

A marca portuguesa de mobiliário De La Espada vai expor na OJO Gallery, uma galeria de arte que se dedica à arte contemporânea feita com técnicas antigas. Um novo sistema de armários do Atelier De La Espada, que funde as competências de artistas e artesãos de várias disciplinas, será apresentado em diálogo com uma seleção de obras de arte em diferentes suportes, especialmente criadas para a exposição por Victor Marqué, um artista francês sediado no Porto, sob a curadoria de Marie de Carvalho, proprietária da galeria.

Instalação de Wesley Sacardi na Novobanco Gallery

A galeria do Novobanco, que alberga uma das mais importantes coleções institucionais de fotografia contemporânea, vai expor uma instalação da série "Bigorna Fases", de Wesley Sacardi, um trabalho que explora a liberdade criativa de usar diferentes tipos e estados de matéria-prima, seguindo o mesmo design original. Considerado uma estrela em ascensão no guia da Homo Faber, Wesley Sacardi reutiliza materiais descartados para produzir peças únicas com história. Em simultâneo, irá inaugurar uma mostra de fotografia de Andres Serrano.



Exposição Nossa Terra

Exposição com curadoria de Sam Baron – designer francês sediado em Portugal desde 2001 – criada em especial para a semana da LDW, que terá lugar no Arquivo Manuel Aires Mateus. Numa mesa única, de 14 metros de comprimento, será exposta uma seleção de artefactos de terracota, um dos materiais mais relevantes da atualidade, pois, sendo de origem local, requer pouca energia para ser queimada, além de refletir os hábitos e o estilo de vida do passado e do futuro, no que diz respeito às regiões de onde provém.

Bucólica, a coleção da Oficina Marques com o Andringa Studio

A dupla de criativos Gezo Marques e José Aparício Gonçalves lançam uma nova coleção de peças em cerâmica, decorativas e utilitárias, para mesas de jantar. O conceito desta coleção nasceu de um diálogo entre a Oficina Marques e o Andringa Studio, da designer de interiores Rita Andringa. A galeria será transformada numa experiência sensorial que destaca a intersecção entre o design de produto e o design de ambiente, proporcionando uma imersão única aos visitantes. A coleção explora a ideia de beleza bucólica no reino da natureza e em toda a sua essência como em “Sonho de uma Noite de verão”, de William Shakespeare.

Exposição Lisbon Design Week & Roca: Young Design Generation

Esta exposição é o resultado da Open Call, iniciativa inédita no âmbito da LDW, para jovens designers com menos de 35 anos, acolhida pela ROCA, patrocinadora deste evento. A Open Call teve uma adesão de 55 candidaturas, analisadas por um júri que selecionou as peças que farão parte da mostra no espaço cultural do Roca Lisboa Gallery, que irá dar a conhecer o que andam a fazer as próximas gerações de criativos portugueses ou radicados em Portugal.



OUTROS DESTAQUES:

Exposição na Ando Living Clubhouse, onde a Passa Ao Futuro apresentará “Campo”, a primeira coleção da Residência de Design à base de plantas desenhada por Sam Baron e feita à mão por Toino Abel, no âmbito do projeto Made in Platform for Contemporary Crafts & Design. No mesmo espaço Vasco Águas apresenta ‘Territórios de Infância’, uma homenagem à influência das memórias e dos locais que nos moldam.

Exposição Toni Grilo no Coletivo 284

Depois da instalação urbana que Toni Grilo criou em 2023 para a primeira edição da LDW – adquirida pela Câmara de Lisboa para ficar em permanência no Cais do Sodré –, este ano o designer apresenta novas peças em diferentes materiais, dos quais se destacam a cortiça, o mármore e o metal. A peça central da exposição será a “Stella chair”, uma edição limitada apresentada durante a semana do design.

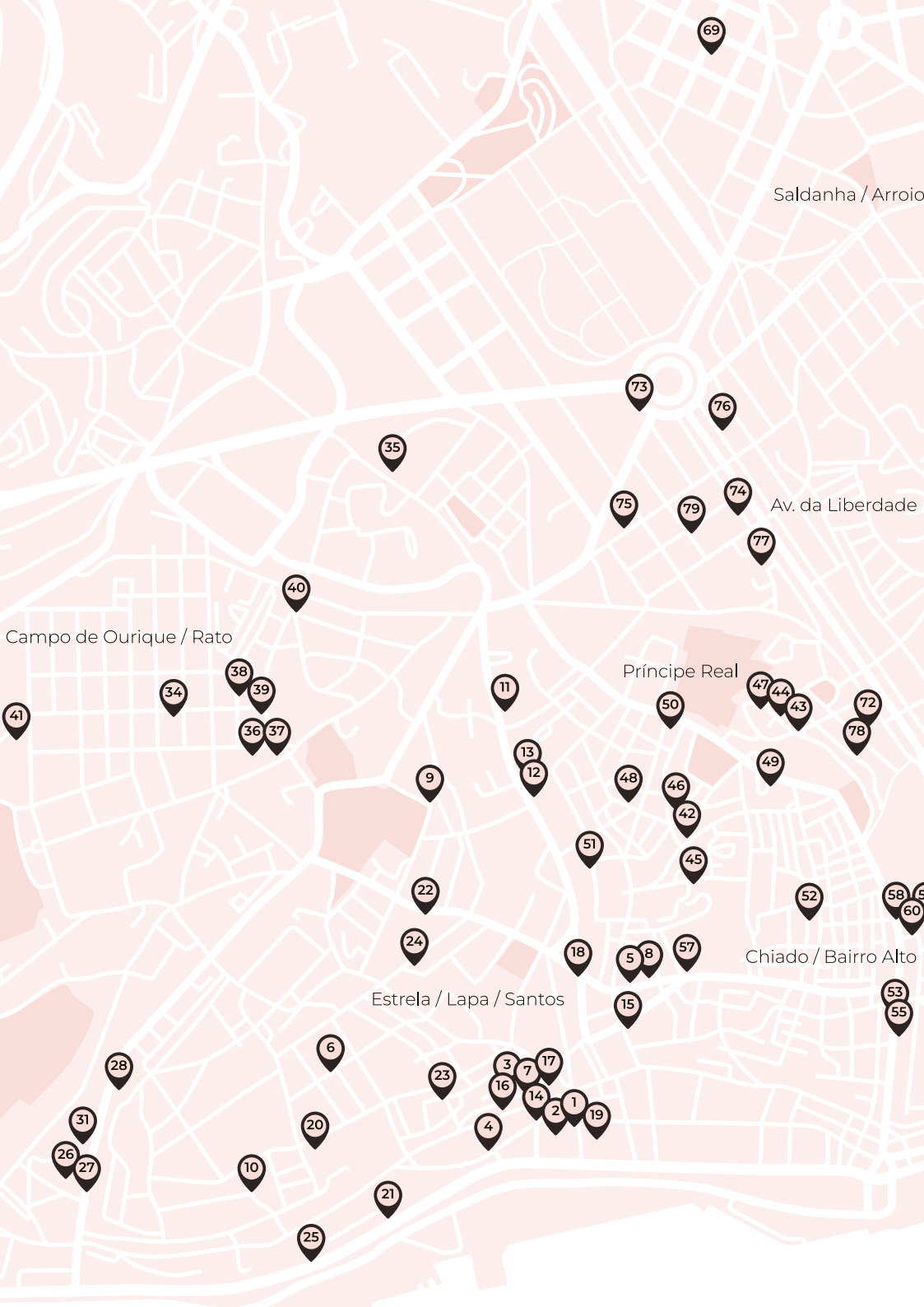
Exposição no Flores Textile Studio na qual o fotógrafo indiano Shahid Datawala apresentará o seu trabalho sobre salas de cinema indianas dos anos 30 e uma sala de cinema portuguesa. Em diálogo com a mostra de fotografia de arquitectura, o Flores Textile Studio apresentará novas peças de mobiliário cenográfico.

FBAUL - “Lisbon Designwise (); activation point”

Belas Artes torna-se um “ponto de Ativação” cultural com visitas guiadas, aulas abertas e uma conversa no pátio entre designers e não-designers sobre inovação no território criativo entre o Material e o Imaterial.

Cartazes LDW de Silvia Matias

NON-OFF, o estúdio de design gráfico de Silvia Matias, desenha o primeiro cartaz da LISBON DESIGN WEEK, uma peça de design que é também um manifesto e que estará espalhado em suportes físicos e digitais nas ruas de Lisboa.



LISTA COMPLETA DE PARTICIPANTES

ESTRELA / LAPA / SANTOS

Antoine Proulx @Tudo e Todos

Atelier Daciano da Costa Design

Barros & Bernard (Maria Pia de Oliveira, Tito Chambino e Ju Reino da Costa)

Bryon Studios

Casa Do Cura (Main Edition)

Casanova Store / Atelier Lígia Casanova (30 Years, 30 Projects)

Cecile M* by Cécile Mestelan

Companhia Portuguesa do Chá (Julio Dolbeth & João Martins)

De La Espada @ OJO Gallery

DOMO (João Bruno)

FURTHER THER

Galeria Bessa Pereira

Galeria Reverso (Patrícia Domingues)

IADE

JAM Hotel Lisbon (Emma Cogné, Alice Pandolfo)

Juliana Penteado (studio k.)

LACS Santos (collective show curated by Rita Kroh)

Paris:Sete

Persson & Miller - Contemporary Ceramics and Art Studio

Poeira Design (Monica Penaguião)

Salted Books (Rugs by GUR & Planeta Tangerina)

Servant (Barracão | Vasco Fragoso Mendes)

Sokyo Lisbon Gallery (Joana Vilaça Studio)

Studio by Sharzadian

Tinta nos Nervos (Julio Dolbeth & Artisans Map)

INFANTE SANTO / ALCÂNTARA

Cossement Cardoso

Ligne Roset (GRAU° Cerâmica)

Maria Dezasseis (collective)

Porventura

PURA CAL Interior Design Studio (exhibition by Tomás de Castro Neves)

Rita Valadão Arquitetura & Design de Interiores (Anna Westerland, Mamoá Design)

Santo Infante (exhibition "Tempo")

UTIL

CAMPO DE OURIQUE / RATO

Arquivo Aires Mateus (Fuschini & Nossa Terra exhibition by Sam Baron + workshop EASD Valencia by MUT design)

Artlier - Escola de Artes e Ofícios

Bahú - Design com Alma (Studio Silva, Madi)

Banema Studio (Miguel Saboya)

Coletivo 284 (Toni Grilo)

Felipa Almeida

Main Edition & Marta Cypel

Violaine d'Harcourt Lightings

PRÍNCIPE REAL

deFio handmade rugs

Flores Textile Studio

Galeria Tapeçarias de Portalegre (Beatriz Horta Correia)

Lachoix (Geraldine Pillot)

Made in Situ ("Caretos" exhibition, project by Noé Duchaufour-Lawrance)

Maison Intègre Studio

MOB Projects

Studio Gameiro

Temporary installation Eva Velazquez x Jimmy Beyens

Unbox Color x World of Satinka

CHIADO / BAIRO ALTO

Burel Factory Chiado

CABANAamad (CALEIDOSCÓPIO, Arte & Collectible Design)

Conserveira de Lisboa (Filipe Alarcão, João Xara, Lavandaria)

CUPRA City Garage (Maria Pratas)

Cutipol (Manuel Aires Mateus)

Faculdade de Belas-Artes da UL

Icon Shop & Gallery (Barbara Osorio Fabrics, Miguel Neto, Rival)

Loja das Tábuas (Matter)

Museu Nacional de Arte Contemporânea (MNAC) (Loja Art, Books & Living)

Oficina Marques & Andringa Studio (Bucólica)

Palácio Chiado (Ju Reino da Costa)

ALFAMA / GRAÇA / ANJOS

Depozito (exhibition "de Loulé")

Fantasque

Her Clique

Prime Matter Gallery (exhibition 'Terra Mater', Babled / DesGachons / Mestelan)

Santa Clara 1728 - Silent Living (Diogo Amaro)

Studio Mirante (Margaux Carel, Clotilde de Kersauson)



SALDANHA & ARROIOS

Branca by Marco Sousa Santos

Lisbon by Design

AVENIDA DA LIBERDADE

Ando Living Clubhouse (Passa ao Futuro & Vasco Águas)

Hotel Hotel (private collection)

LOEWE (Lynda Benglis)

Molteni&C (Alan Louis)

Novobanco Gallery (Wesley Sacardi)

Roca Lisboa Gallery (Young Design Generation exhibition)

Tivoli Avenida Liberdade (exhibition MILY by Felipa Almeida)

Wasted Time (collaboration with "Les Jus de Mots" by Audrey Schayes)

Wewood

BELÉM

La Junqueira Artists Residency (Max Coulon)

O programa detalhado de evento estará disponível a partir de dia 22 de abril no site da Lisbon Design Week

- www.lisbondesignweek.pt



©Mireille Roobaert

A FUNDADORA - QUEM É MICHÈLE FAJTMANN

Nascida na Bélgica, Michèle Fajtmann é a fundadora da From My City, uma agência estabelecida no Reino Unido em 2010 que cria eventos únicos com foco na cidade e em temas ligados às artes. Michèle desenvolveu competências especiais na conceção de projetos de placemaking, tendo colaborado com a cidade de Bedford no lançamento, ativação e animação de uma nova zona urbana, incluindo lojas, restaurantes, um hotel, um cinema e espaços públicos. Também colaborou com o Turismo da Bélgica em Londres na organização de exposições, feiras e outros eventos.

Michèle dispõe de vários contactos e ligações relevantes no panorama artístico e interessa-se, particularmente, pela importância dos espaços públicos no coração de comunidades urbanas e na utilização das artes e da cultura para criar (novas) relações. É membro da World Organization of the Periodical Press e colabora pontualmente com vários blogs culturais de Londres. Escreveu três livros, sendo que o mais recente, publicado pela editora francesa Ateliers Henry Dougiers, se debruça sobre a cultura contemporânea, para o qual entrevistou dez artistas de renome internacional. Recentemente, publicou também o primeiro conto. Michèle viveu em Bruxelas, Nova Iorque, Varsóvia, Londres e Lisboa e trabalhou como advogada corporativa durante 15 anos para algumas das maiores multinacionais.

Em 2023, juntamente com Julie de Halleux, decidiu criar em Lisboa uma semana dedicada ao Design à imagem de tantas outras cidades europeias. Foi um ponto de partida para dar a conhecer a qualidade do design, da arte e dos ofícios em Portugal, em concreto em Lisboa.

Este ano, a fundadora e responsável pela organização do evento, reuniu um Conselho de Consultores, que combina talentos e personalidades nacionais e internacionais da sociedade lisboeta, contribuindo para o crescimento sustentável da LISBON DESIGN WEEK.

LISBON DESIGN*Week*

MAPA E PROGRAMA
Descarregável e disponível
no site a partir de 22 de abril.

A LISBON DESIGN WEEK ONLINE
[@lisbondesignweek](https://www.instagram.com/lisbondesignweek)
www.lisbondesignweek.pt

PRESS LOUNGE
Ando Living Clubhouse
Avenida Alexandre Herculano, 50 - 10º andar

PRESS-KIT
Para aceder a imagens dos participantes e dos seus
trabalhos, agradecemos envio do pedido para os emails
indicados abaixo.

CONTACTO DE IMPRENSA
Vera Abecassis
veraabecassis@oapartamento.com

Armando Ribeiro
armandoribeiro@oapartamento.com

UM PROJECTO

FROM MY CITY

PATROCINADOR PRINCIPAL

DE LA ESPADA

PATROCINADORES

novobanco

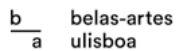


ANDO
Living

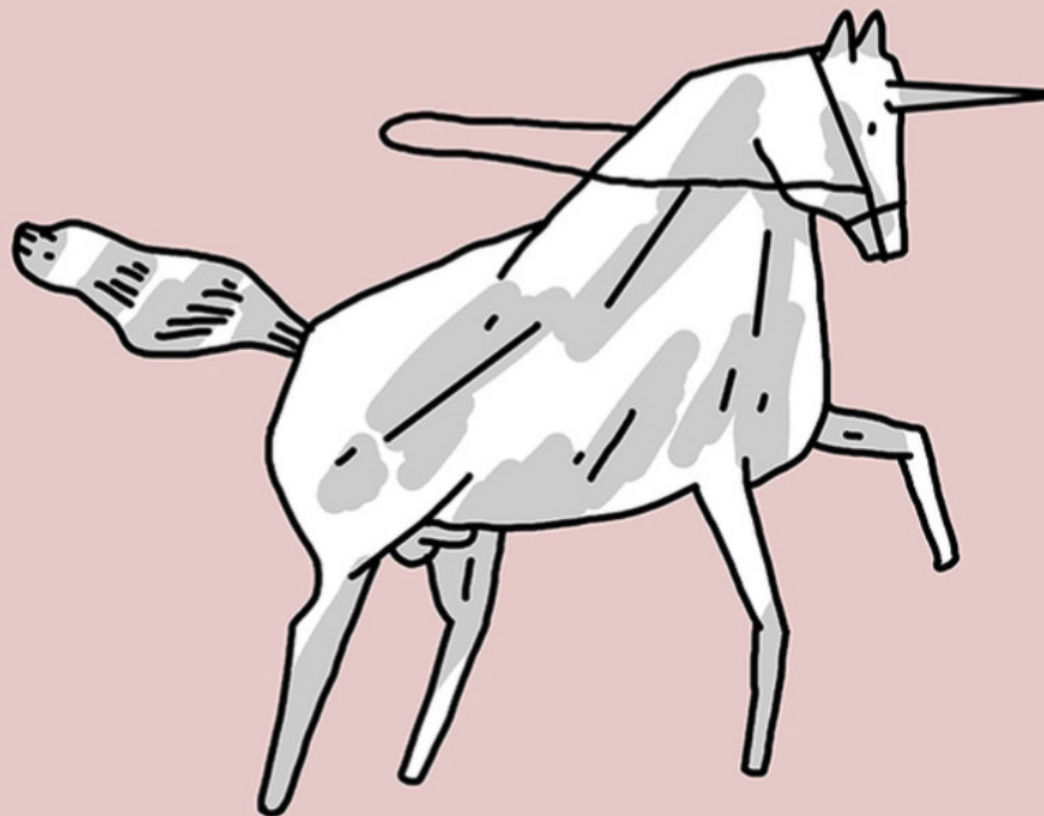
Roca



APOIOS



ABSOLUT.



JULIO DOLBETH